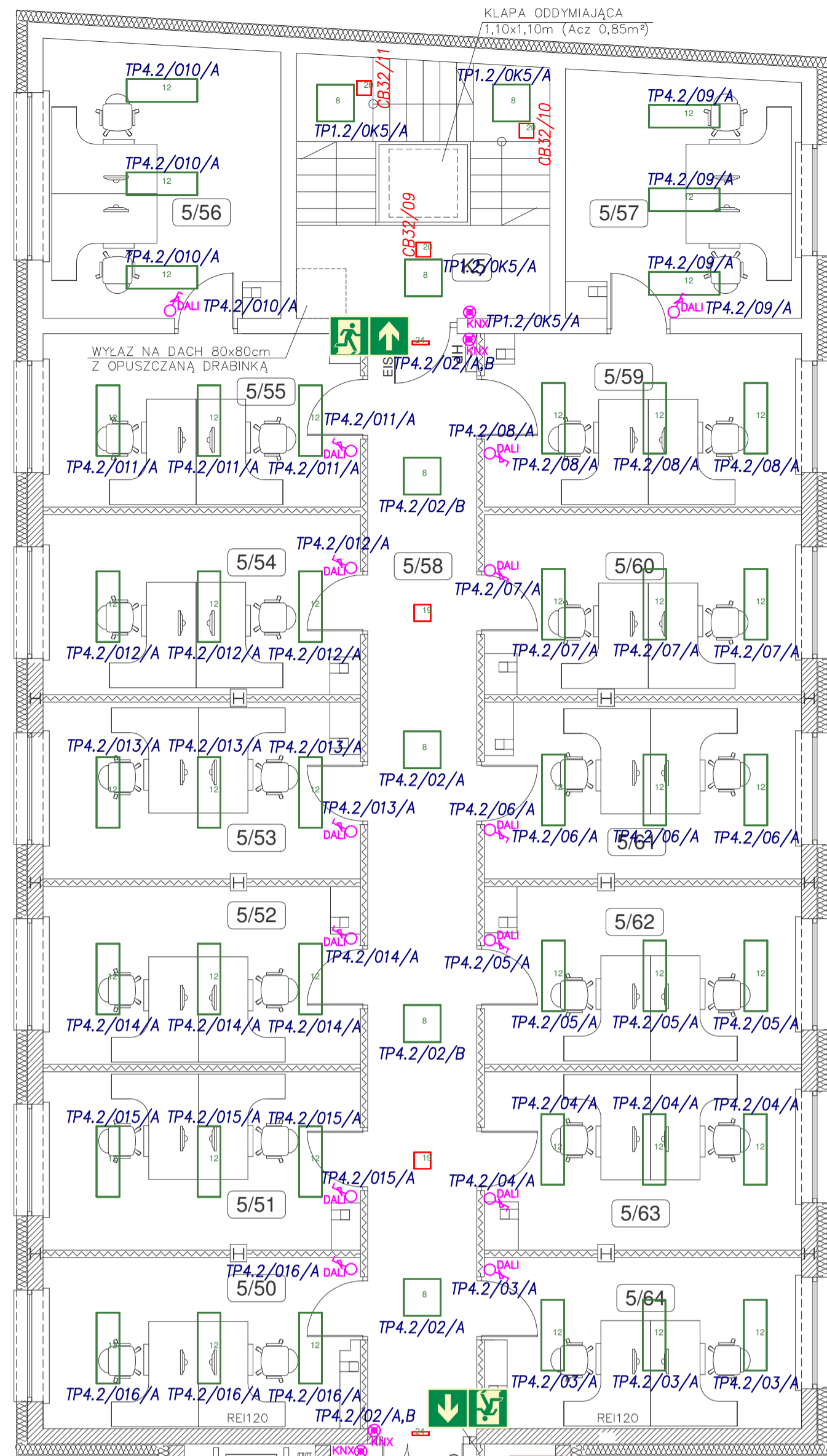











RZUT IV PIĘTRA – skala 1:75



ANALIZA POMIESZCZEŃ W II ETAP			
Nr pom.	Nazwa pomieszczenia	Rodzaj przedsięwzięcia	Powierzchnia [m ²]
5/01	Pak6i biurowy	panel podłogowy	25,77
5/02	Pak6i biurowy	panel podłogowy	22,40
5/03	Pak6i biurowy	panel podłogowy	15,90
5/04	Pak6i biurowy	panel podłogowy	15,98
5/05	Pak6i biurowy	panel podłogowy	15,59
5/06	Pak6i biurowy	panel podłogowy	18,80
5/07	Pak6i biurowy	panel podłogowy	23,83
5/08	Pak6i biurowy	panel podłogowy	16,10
5/09	Pak6i biurowy	panel podłogowy	16,00
5/10	Pak6i biurowy	panel podłogowy	15,58
5/11	Pak6i biurowy	panel podłogowy	16,03
5/12	Pak6i biurowy	panel podłogowy	15,80
5/13	Pak6i biurowy	panel podłogowy	16,03
5/14	Pak6i biurowy	panel podłogowy	22,67
5/15	Pak6i biurowy	panel podłogowy	16,10
5/16	Pak6i biurowy	panel podłogowy	16,00
5/17	Pak6i biurowy	panel podłogowy	16,40
5/18	Pak6i biurowy	panel podłogowy	16,29
5/19	Pak6i biurowy	panel podłogowy	22,23
5/20	Pak6i biurowy	panel podłogowy	21,40
5/21	Pak6i biurowy	rytyki podł. gresowe	5,22
5/22	Pak6i biurowy	rytyki podł. gresowe	21,47
5/23	Pak6i biurowy	panel podłogowy	15,00
5/24	Pak6i biurowy	panel podłogowy	14,80
5/25	Pomieszczenie socjalne	rytyki podł. gresowe	1,78
5/26	Pomieszczenie socjalne	rytyki podł. gresowe	2,71
5/27	Wc dmśki	rytyki podł. gresowe	4,50
5/28	Wc mpśki	rytyki podł. gresowe	5,85
5/29	Pomieszczenie techniczne	rytyki podł. gresowe	1,60
5/30	Korytarz	rytyki podł. gresowe	106,30
5/31	Pak6i biurowy	panel podłogowy	15,90
5/32	Pak6i biurowy	panel podłogowy	15,10
5/33	Pak6i biurowy	panel podłogowy	14,00
5/34	Pak6i biurowy	panel podłogowy	14,90
5/35	Pomieszczenie socjalne	rytyki podł. gresowe	1,76
5/36	Pomieszczenie socjalne	rytyki podł. gresowe	2,70
5/37	Wc dmśki	rytyki podł. gresowe	4,34
5/38	Wc mpśki	rytyki podł. gresowe	5,60
5/39	Wc dmśki	rytyki podł. gresowe	4,50
5/40	Korytarz	rytyki podł. gresowe	83,15
5/41	Pomieszczenie porządkowe	panel podłogowy	1,60
5/42	Pak6i biurowy	panel podłogowy	14,70
5/43	Pak6i biurowy	panel podłogowy	14,87
5/44	Pak6i biurowy	panel podłogowy	14,44
5/45	Pak6i biurowy	panel podłogowy	14,88
5/46	Pak6i biurowy	panel podłogowy	21,37
5/47	Archium	rytyki podł. gresowe	6,97

Nr pzm.	POMIESZCZENIE W PIĘTR - II ETAP		Rodzaj posiedze	Powierzchnia [m ²]
	Nazwa pomieszczenia			
5/48	Pomieszczenie techniczne	złoty podł. gresowe	3,04	
5/49	Korytarz	złoty podł. gresowe	13,78	
5/50	Pokój biurowy	złoty podł. gresowe	13,67	
5/51	Pokój biurowy	złoty podł. gresowe	14,39	
5/52	Pokój biurowy	złoty podł. gresowe	14,30	
5/53	Pokój biurowy	złoty podł. gresowe	13,92	
5/54	Pokój biurowy	złoty podł. gresowe	14,24	
5/55	Pokój biurowy	złoty podł. gresowe	14,10	
5/56	Pokój biurowy	złoty podł. gresowe	15,15	
5/57	Pokój biurowy	złoty podł. gresowe	14,50	
5/58	Korytarz	złoty podł. gresowe	31,42	
5/59	Pokój biurowy	złoty podł. gresowe	14,08	
5/60	Pokój biurowy	złoty podł. gresowe	14,18	
5/61	Pokój biurowy	złoty podł. gresowe	13,87	
5/62	Pokój biurowy	złoty podł. gresowe	14,27	
5/63	Pokój biurowy	złoty podł. gresowe	14,28	
5/64	Pokój biurowy	złoty podł. gresowe	13,58	
K1	Klatka schodowa	pt. natural. kamienia	23,73	
K2	Klatka schodowa	pt. natural. kamienia	19,92	
K3	Klatka schodowa	złoty podł. gresowe	16,35	
K4	Techniczny cz. roboczy	—	—	
62	Projekcyjny cz. roboczy	—	—	
Razem			1120,64	

Legenda osprzętu oświetleniowego:

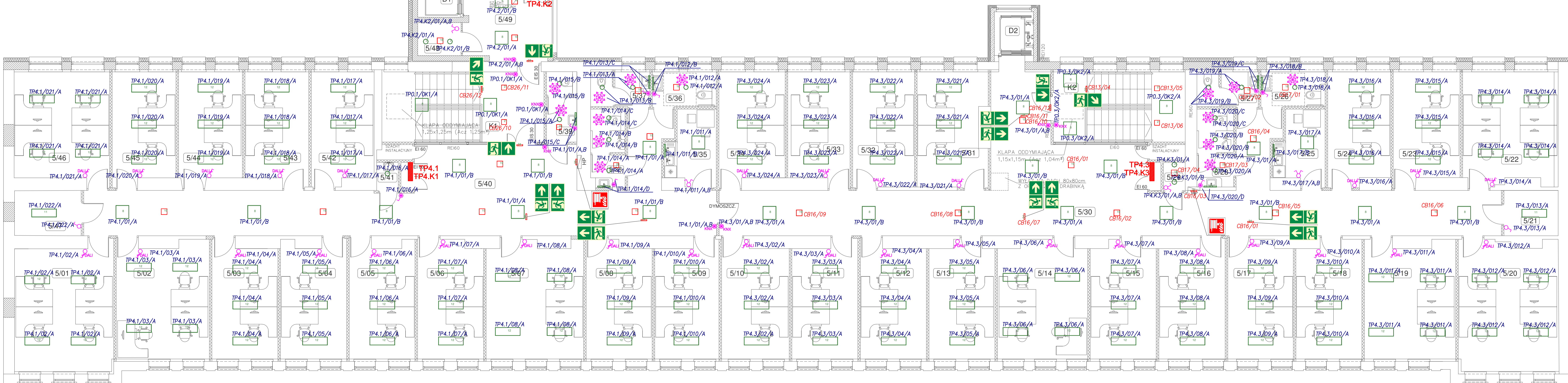
-  – Łącznik jednobiegunowy IP44/20 10A p/t
-  – Łącznik schodowy IP44/20 10A p/t
-  – Łącznik świecznikowy IP44/20 10A p/t
-  – Czujnik ruchu 180 st.
-  – Czujnik ruchu 360 st.
-  – Sterownik obrotowy IP20 z magistralą DALI p/t
-  – Panel dotykowy KNX
-  – Moduł przycisku dwukrotnego KNX
-  – Panel sygnalizacyjny centralnej baterii

Legenda oświetlenia podstawowego:

- | | | |
|----|-------|--|
| 1 | 48 * | OPRAWA LED IP65 840 (3147 lm; 25,0 W) |
| 2 | 18 * | OPRAWA LED MICRO-PRM IP44 840 (2600 lm; 27,0 W) |
| 3 | 2 * | OPRAWA LED LINIOWA MICRO-PRM 840 / L-1138MM (3393 lm; 24,0 W) |
| 4 | 8 * | OPRAWA LED LINIOWA 5200 MICRO-PRM 840 / L-2258MM (3890 lm; 28,0 W) |
| 5 | 6 * | OPRAWA LED COMPACT PC-FROZEN E 21 IP66 840 / L-1500 (5181 lm; 38,0 W) |
| 6 | 5 * | OPRAWA LED COMPACT PC-FROZEN E 21 IP66 840 / L-1200 (8158 lm; 55,0 W) |
| 7 | 32 * | OPRAWA LED TYPU KINKIET PC OPAL E IP44 24 840 / L-580MM (1046 lm; 9,0 W) |
| 8 | 160 * | OPRAWA LED COMPACT MICRO-PRM E 34 IP44 840 (4137 lm; 39,0 W) |
| 9 | 8 * | OPRAWA LED PLX WYPOSAŻONA W ZASILACZ DALI E 34 IP44 840 / S-1,5M (6229 lm; 93,0 W) |
| 10 | 6 * | OPRAWA LED PLX IP44 34 840 / 1200X300 (4062 lm; 36,0 W) |
| 11 | 28 * | OPRAWA LED PLX E IP44 34 840 / 1200X300 (5642 lm; 58,0 W) |
| 12 | 557 * | OPRAWA LED PLX WYPOSAŻONA W ZASILACZ DALI IP44 21 840 / 1200X300 (5642 lm; 58,0 W) |
| 13 | 9 * | OPRAWA LED MICRO-PRM WYPOSAŻONA W ZASILACZ DALI E 24 840 (4278 lm; 34,0 W) |
| 14 | 2 * | OPRAWA ZEWNĘTRZNA LED O SZEROKIEJ KRZYWEJ ROZSYŁU GÓRA&DÓŁ 2X2000 WIDE E IP65 34 840 (3473 lm; 28,0 W) |
| 15 | 2 * | OPRAWA ZEWNĘTRZNA LED PC 4000K E 04 IP44 (836 lm; 14,0 W) |
| 16 | 11 * | OPRAWA ZEWNĘTRZNA LED PC-T E IP65 34 840 (2555 lm; 21,0 W) |
| 17 | 9 * | OPRAWA ZEWNĘTRZNA LINIOWA LED SHM E 24 IP65 840 L-2288MM (7414 lm; 56,0 W) |
| 18 | 6 * | OPRAWA drogowa na wysięgniku o szerokiej krzywej rozsyłu światła, 15350lm, 111W, -40°C do +40°C, IP66 |


Legenda opraw awaryjnych przeznaczonych do współpracy z centralną baterią

- | | | |
|----|-----------------|--|
| 18 | 23 ^o | OPRAWA AWARYJNA LED OKRĄGLA, OPTYKA DO PRZESZTŻENI OTWARTEJ, cert. CNBOP IP20 (240 lm; 5,7 W; 2,0 W) |
| 19 | 28 ^o | OPRAWA AWARYJNA LED OKRĄGLA, OPTYKA KORYTARZOWA, cert. CNBOP IP20 (240 lm; 5,7 W; 2,0 W) |
| 20 | 54 ^o | OPRAWA AWARYJNA LED OKRĄGLA, OPTYKA DO PRZESZTŻENI OTWARTEJ, cert. CNBOP IP32 (205 lm; 2,0 W; 2,0 W) |
| 21 | 15 ^o | OPRAWA AWARYJNA LED OKRĄGLA, OPTYKA KORYTARZOWA, cert. CNBOP IP32 (205 lm; 2,0 W; 2,0 W) |
| 22 | 9 ^o | OPRAWA AWARYJNA LED ZEWNĘTRZNA OKRĄGLA, -20°C DO +40°C, cert. CNBOP, IP65 (205 lm; 5,6 W; 2,0 W) |
| 23 | 17 ^o | OPRAWA EWAKUACYJNA LED, cert. CNBOP, IP20 (2W) |
| 24 | 59 ^o | OPRAWA EWAKUACYJNA LED, cert. CNBOP, IP20 (2W) |
| 25 | 12 ^o | OPRAWA EWAKUACYJNA LED MONTAŻ SCIENNY, cert. CNBOP, IP20 (2W) |




**OCHRONA PRZED PORAŻENIEM:
SAMOCZYNNE WYŁĄCZENIE
W UKŁADZIE
TN-S
WYŁĄCZNIKI OCHRONNE
INSTALACJA WYRÓWNAWCZA**

GLOBAL Albert Dragan
ul. Ponikwoda 28, 20-135 Lublin, ☎ +48 516-126-333
✉ instalatorzy@tlen.pl, www.globalprojektv.pl



PRZEBUDOWA NADBUDOWA
I ROZBUDOWA BUDYNKU PROKURATURY
PRZY UL. OKOPOWEJ 2A W LUBLINIE

	INWESTOR	PROKURATURA REGIONALNA W LUBLINIE UL. OKOPOWA 2A 20-950 LUBLIN
---	----------	--

RYSUNEK	RZUT IV PIĘTRA PLAN INSTALACJI OŚWIETLENIOWEJ	SKALA 1:75	NR RYS. T-III-6
---------	--	----------------------	---------------------------

FUNKCJA	SPECJALNOŚĆ, IMIĘ I NAZWISKO	NR UPRAWNIEŃ	DATA	PODPIS
PROJEKTOWAŁ	mgr inż. Tomasz Konec	LUB /0132/PWOF/10	09.03.2011	

SPRAWDZIŁ	inż. Krzysztof Kędzierski	LUB/0146/POCE/10	09 2021
-----------	---------------------------	------------------	---------

OPRACOWANIE CHRONIONE USTAWĄ O PRAWIE AUTORSKIM I PRAWACH POKREWNYCH (DZ.U.

24/94 POZ. 83 Z DNIA 4 LUTEGO 1994R.) Z PÓŹNIEJSZYMI ZMIANAMI